

1. Прикрутите саморезами к нижней части коробки скобу.



Рис.1

2. Протащите шток через полую часть коробки.



Рис.2

3. Установите в верхней части коробки крепежную скобу, прикрутив ее саморезами.



Рис.3

4. Установите осевые втулки на шток с обеих концов.

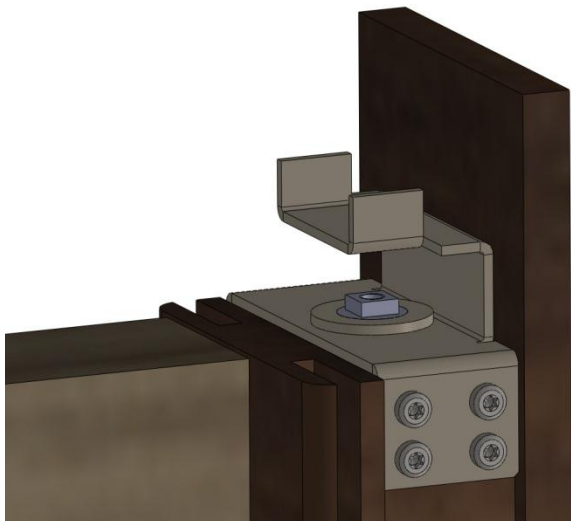


Рис.4

5. Установите дверные втулки в отверстия дверного полотна.



Рис.5

6. Затем установите рычаги таким образом , что бы их ось попала во втулку расположенную в отверстие дверного полотна, а квадратное отверстие совпало с квадратом на штоке и прикрутите их болтами.

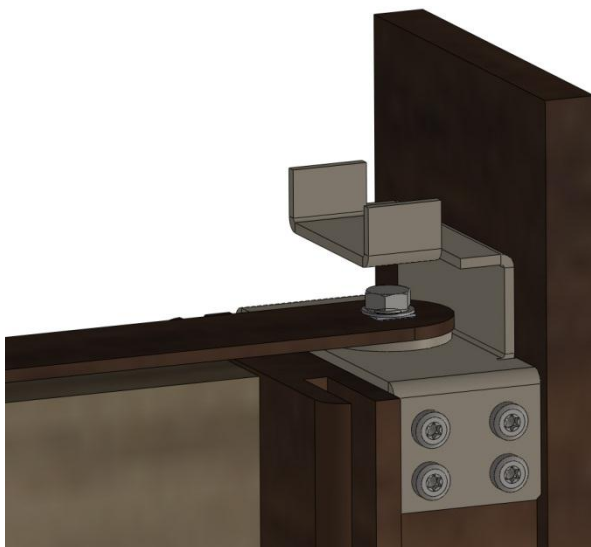


Рис.6

7. Прикрутите крепежную планку к торцевой части двери.

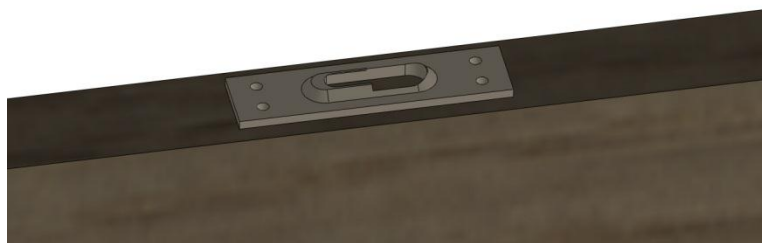


Рис.7

8. Установите направляющую в пазы крепежных скоб с установленным внутри направляющей роликом.



Рис.8

9. Прикрутите направляющую к скобе болтом и гайкой ,используя широкую шайбу.

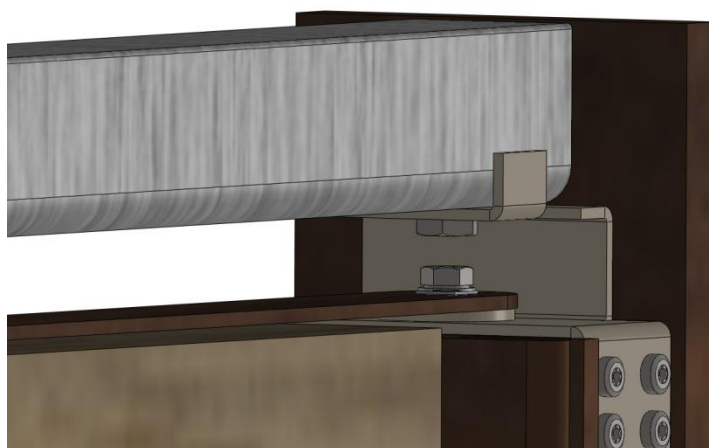


Рис.9